

# Stimuleren van duurzame mobiliteit met tevreden medewerkers en een perfecte administratie als resultaat.

Met Fynch faciliteer je eenvoudig een duurzaam en vitaal mobiliteitsbeleid

- Zet kilometer- en thuiswerkdeclaraties op autopilot
- Inzicht in CO2 footprint
- Beloon duurzaam en vitaal reizen
- Faciliteer OV, fietsen en elektrisch rijden

# Introductie Fynch Mobility

Fynch Mobility is een impact gedreven technologiebedrijf uit Utrecht. Mobiliteit zorgt jaarlijks voor 27% van de wereldwijde CO2 footprint. Ongeveer de helft hiervan is werk gerelateerd. Werkgevers hebben daarom een grote rol in het verduurzamen van mobiliteit; niet alleen door het wagenpark te vergroenen, maar vooral ook door een bredere verduurzaming van reizen en werken te stimuleren en faciliteren.

De visie van Fynch is duurzame en vitale mobiliteit voor iedereen. Fynch motiveert medewerkers om duurzamere keuzes te maken in hun reisgedrag. Zo streven wij naar geen emissies, uitstekende bereikbaarheid en toegankelijkheid voor iedereen.

Mobiliteitsgedrag is een belangrijke sleutel tot CO2-reductie. Het zijn uiteindelijk de keuzes die reizigers maken die de uitstoot bepalen. Door niet of minder te reizen en door voor de schoonste vorm van mobiliteit te kiezen verminderen ze de CO2-uitstoot.

Hoe maak je je beleid en voorzieningen aantrekkelijk voor hybride werken? Hoe stimuleer je mensen duurzamer te reizen? Hoe kun je op een privacy bestendige manier de CO2-uitstoot van al je werknemers registreren? Hoe organiseer je een variabele reis- en thuiswerkvergoeding? Hoe verzorg je de administratie hiervan en hoe faciliteer je toegang tot OV en deelmobiliteit?

In deze brochure lees je hoe Fynch jou hierbij kan helpen.

## Nieuwe uitdagingen mobiliteitsbeleid

Er verandert momenteel veel op het gebied van mobiliteit. Wij zien 4 factoren die de noodzaak tot een herziening van het mobiliteitsbeleid illustreren.

**1. Hybride werken** - Plaats- en tijdsafhankelijk werken heeft een vlucht genomen en wordt inmiddels door veel bedrijven in de praktijk toegepast. Medewerkers vinden hybride werken over het algemeen heel plezierig, mede door de flexibiliteit die dit hen biedt. Dit vraagt van werkgevers echter dat zij anders moeten kijken naar hoe reis- en thuiswerkdagen worden vergoed. Voorwaarde hiervoor is een gebruiksvriendelijke registratie voor de medewerker.

**2. Fiscus** - Werkgevers mogen vanaf 1 januari 2022 geen vaste, onbelaste reiskostenvergoeding meer uitbetalen; enkel de daadwerkelijk gemaakte reizen en thuiswerkdagen komen in aanmerking voor een onbelaste vergoeding. De bewijslast ligt bij de werkgever, maar ook voor werknemers kan deze verplichting tot een hoop extra administratie leiden.

**3.CO2 rapportage verplichting** - Het klimaatrapport van de Verenigde Naties liegt er niet om: om onze planeet leefbaar te houden, moeten we vandaag in actie komen. Een enorme opdracht, bestaande uit een heleboel stappen. Stappen door overheden, het bedrijfsleven én het individu.

Eén van de grote stappen die gezet moet worden, is het verduurzamen van ons zakelijke reisgedrag.

Werkgevers dienen per 1 januari 2024 jaarlijks het aantal gereisde kilometers per gebruikt vervoersmiddel (auto, motorfiets, bromfiets, (e-)fiets, openbaar vervoer) en brandstoftype (benzine, diesel, PHEV, elektrisch) voor woon-werk en zakelijke mobiliteit op te geven.

Deze rapportage zal elk bedrijf via een door Rijksdienst voor Ondernemend Nederland (RVO) gebouwd platform moeten indienen. De berekening van de CO2 uitstoot wordt vervolgens via hetzelfde platform gedaan. De nieuwe wet komt voort uit het Klimaatakkoord.

**4.Aantrekkelijk werkgeverschap** - Een aantrekkelijk werkgever zijn is van levensbelang in deze tijden van ongekende krapte op de arbeidsmarkt. Het bieden van een mobiliteitsregeling die de medewerker maximale flexibiliteit en keuzevrijheid biedt draagt hieraan bij. Ook, zo blijkt uit onderzoek, hebben bedrijven met een actief duurzaamheidsbeleid en bijbehorende doelstellingen minder moeite bij het vinden van goed personeel. Het belonen en faciliteren van duurzame mobiliteitskeuzes kan het verschil maken.

## Aanpak Fynch – Impact Mobility Platform

Met Fynch zet je de registratie van reizen en thuiswerkdagen op autopilot en sla je drie vliegen in een klap: gemak van administratie, inzicht in en rapportage van CO2 footprint en stimuleren van duurzame en actieve mobiliteit.

Het Fynch Mobility platform bestaat uit de volgende 6 onderdelen:

### Fynch App:

Registreert dagelijks eenvoudig alle woon-werk verkeer, zakelijke ritten en thuiswerkdagen. Automatisch handmatig of met start-stop functie.

### FynchMobility Configurator:

Op basis van uw mobiliteitsbeleid configureren wij alle vergoedingsregels voor reizen en thuiswerken.

### FynchDeclaratie Module:

Voldoe aan de belastingregels voor het uitkeren van netto reiskosten-vergoeding en koppel de module aan je HR-systeem (inclusief excessenrapport).

### Fynch Impact Monitor:

Voldoe aan de nieuwe mobiliteits CO2-rapportage wetgeving (2023) en krijg inzicht in je CO2 uitstoot, spijtsmiddingen, vitaliteit en modality split in real-time.

### Fynch Gedragsveranderingsprogramma:

Stimuleer duurzaam en actief reisgedrag door gamification op basis van wetenschappelijke OBM methodiek.

### FynchMobility Services:

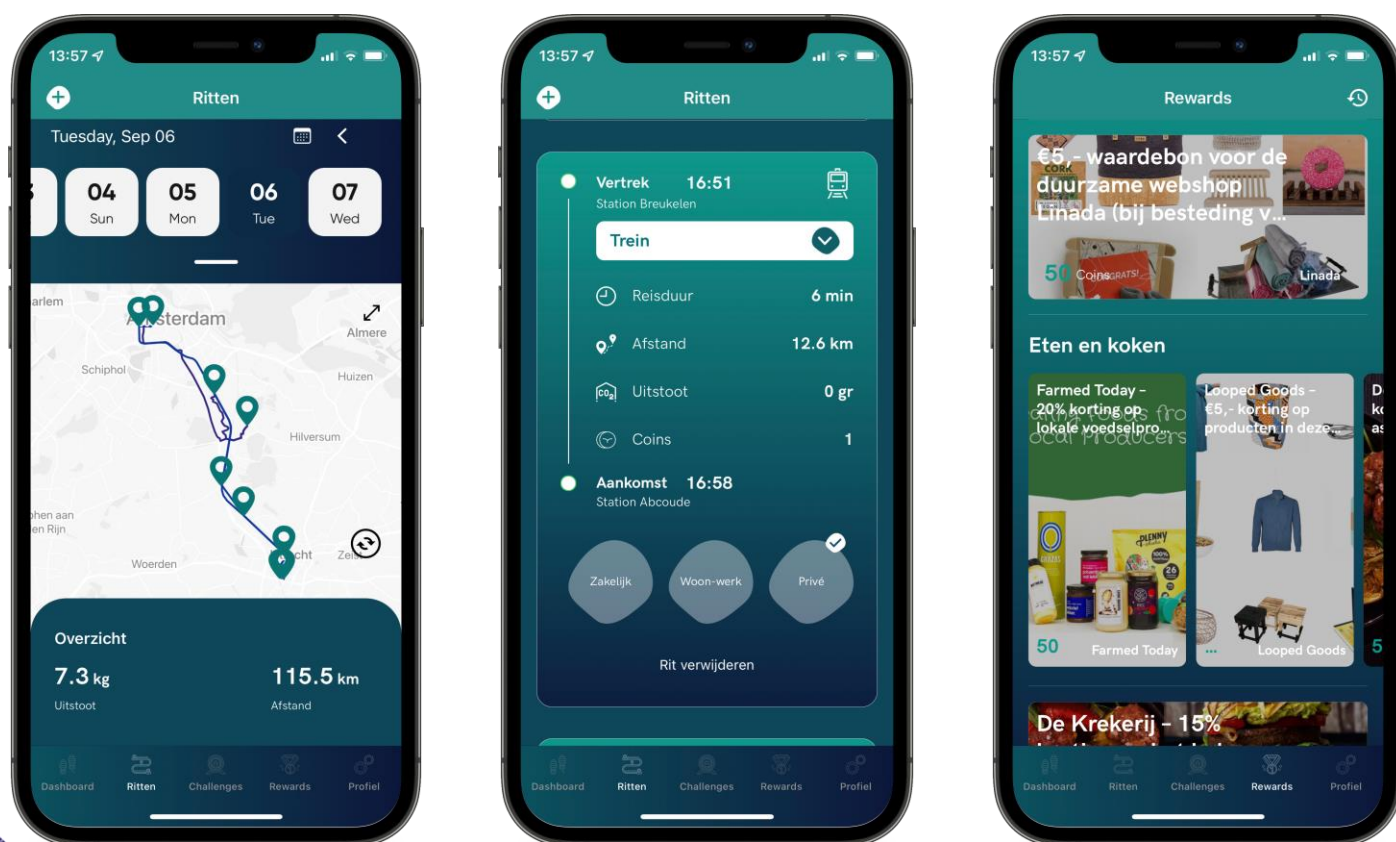
Faciliteren van openbaar vervoer, fiets en deelmobiliteit. Beheer mobiliteitskaarten en advies mobiliteitsbeleid.

# Fynch App – zet registreren van ritten en thuiswerkdagen op autopilot

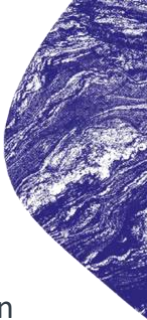
De Fynch App ondersteunt de medewerker dagelijks bij het registreren en declareren van zakelijke ritten, woon-werkverkeer en thuiswerkdagen. Werknemers besparen hiermee veel tijd en ergenis. Registratie kan op drie manieren:

- **Volledig automatisch:** Met behulp van GPS-registratie start de app automatisch zodra de medewerker aan een reisbeweging begint. De app registreert met een nauwkeurigheid van 95% de start- en eindlocatie, het vervoersmiddel en de route van iedere reis.
- **Start-stop:** De medewerker zet de GPS-registratie aan voordat hij aan de rit begint en weer uit op de eindbestemming.
- **Handmatig:** De medewerker voert handmatig een rit in. Dit gebeurt op basis van het invoeren van startadres en eindadres. Fynch onthoudt de laatste 10 locaties zodat herhaalde ritten eenvoudig in te voeren zijn.

Heeft de werknemer thuis gewerkt? Ook dat registreert de medewerker in de Fynch app.



# Fynch Mobility Configurator – activeer jouw mobiliteitsbeleid



Ieder bedrijf is anders en kent andere regels en vergoedingen in het mobiliteitsbeleid. Daarom bieden we in de Fynch Mobility Configurator de mogelijkheid specifieke "regels" in te stellen. Denk hierbij aan:

- Hoogte thuiswerkvergoeding;
- Hoogte kilometervergoeding per mobiliteitsvorm;
- Minimale afstand voor vergoeding;
- Maximale afstand voor vergoeding;
- Afstand woon-werk per medewerker.

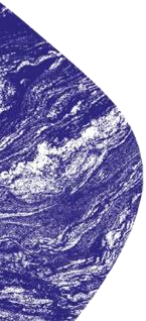
Wanneer ingesteld berekent Fynch automatisch de hoogte van de vergoeding per medewerker. Fynch helpt je graag bij het instellen van de configurator aan de hand van best practices.

## De Fynch Declaratie Module

Aan het begin van iedere nieuwe maand krijgen de medewerkers de optie om hun declaraties van de vorige maand in te dienen. Deelnemers ontvangen hier een reminder voor vanuit Fynch. De medewerker controleert al zijn ritten en thuiswerkdagen en drukt vervolgens op declareren in de Fynch app. Fynch zorgt ervoor dat de declaraties in salarisadministratie en het HR- systeem worden verwerkt.

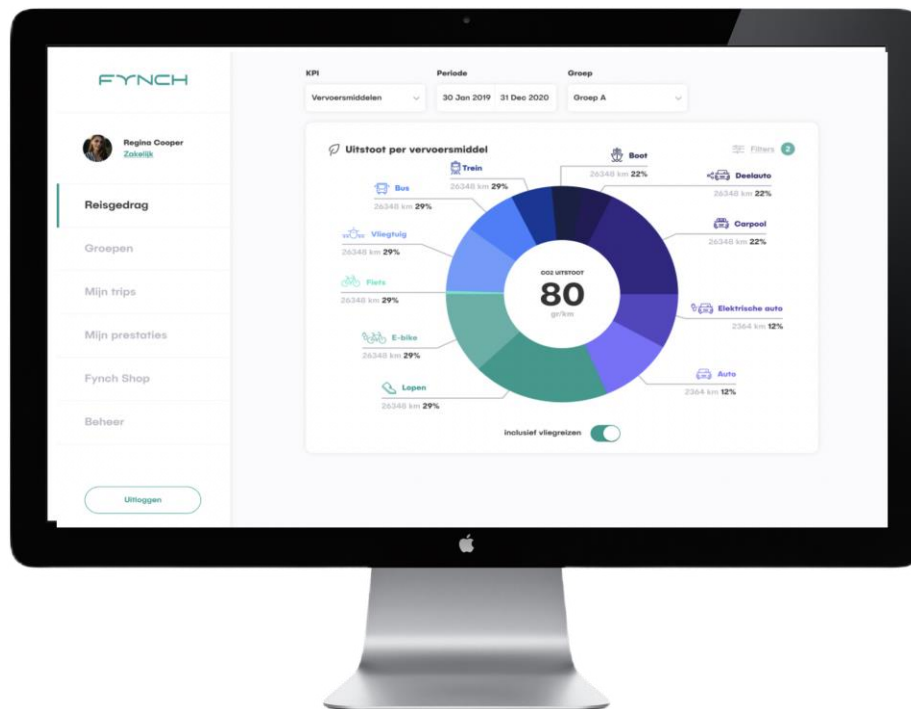
## Fynch Impact Monitor – near time inzicht in reisgedrag en footprint

Fynch geeft realtime inzicht in de opbouw en ontwikkeling van de mobiliteitsgerelateerde CO<sub>2</sub>- uitstoot van de organisatie. Deze rapportage biedt waardevolle informatie voor het verder optimaliseren van jouw mobiliteitsregeling. Zo kun je bijvoorbeeld het effect van het invoeren van een fietsregeling direct terugzien.



Via de Impact Monitor krijgt de werkgever tevens inzicht in de mobiliteitssplit, beweegtijd en reizen binnen en buiten de spits.

Met één druk op de knop krijg je jaarlijks een rapport met alle gegevens die nodig zijn voor je CO2 rapportage mobiliteit.



## Fynch Gedragsveranderingsprogramma

Fynch stimuleert duurzaam en actief reisgedrag door gebruik te maken van de wetenschappelijke gedragsveranderingsprincipes van Organizational Behavior Management (OBM) i.s.m. VU Amsterdam. We doen dit op verschillende manieren:

- Inzicht in de ontwikkeling van persoonlijke CO2 footprint, reisgedrag en vitaliteit;
- Gedifferentieerde kilometervergoedingen (hoger voor actief & duurzame mobiliteit, zoals wandelen en fietsen);
- Fynch Coins, voor iedere fiets-, wandelrit, thuiswerkdag of rit buiten de spits, ontvang je coins. Deze coins kun je uitgeven aan (kortingen op) duurzame producten;
- Gamification & social rewards, hoe presteer jij ten opzichte van andere benchmarks?



# Fynch Mobility Services

Met Fynch Mobility Services ontzorgt Fynch werkgever en werknemer rondom het zakelijk gebruik van openbaar vervoer, deelmobiliteit en fietsen. We geven advies, doen het beheer van mobiliteitskaarten en we hebben een deskundige servicedesk waar werkgever én werknemer terecht kunnen met al hun vragen over mobiliteit, het beleid van de werkgever en het gebruik van vervoersbewijzen.

Zo nemen wij het beheer van o.a. de NS-Business Cards voor je uit handen. De NS-Business Card is gratis aan te vragen en kan zónder saldo (reizen op rekening) gebruikt worden in alle vormen van openbaar en -deelvervoer binnen heel Nederland.

Wij analyseren maandelijks alle transactiedata en toetsten deze aan het geldende ov-beleid van de werkgever. Dit geeft aanvullende inzichten in kosten, reisgedrag en CO2 uitstoot. Tevens worden reiskosten die moeten worden ingehouden op het loon (bijvoorbeeld privégebruik) aangeleverd aan de salarisadministratie en worden mutaties gedeeld met HR voor de personeelsadministratie. Halfjaarlijks vindt er een evaluatie plaats van het reisgedrag en wordt advies gegeven over bijvoorbeeld reisproducten, mobiliteitsbeleid, bevindingen van de servicedesk en marktontwikkelingen.

## Klanten en Partners

# Interesse of vragen? Neem contact met ons op!

Europalaan 500  
3526 KS Utrecht  
tel: +31 (0) 85 0188 597  
[www.fynchmobility.com](http://www.fynchmobility.com)

Serge van den Berg (co-founder)  
[serge.vandenberg@fynchmobility.com](mailto:serge.vandenberg@fynchmobility.com)  
+31 (0) 6-55125794

Joris Smulders (co-founder)  
[joris.smulders@fynchmobility.com](mailto:joris.smulders@fynchmobility.com)  
+31 (0) 6-46140587

Johannes de Bruin (Commercieel Manager)  
[johannes.debruin@fynchmobility.com](mailto:johannes.debruin@fynchmobility.com)  
+31 (0) 6-29095808

Of bezoek onze website op:  
[www.fynchmobility.com](http://www.fynchmobility.com)